

# Aktuálně

Náš výkon – Váš úspěch



50 let společnosti Kuhn



Fotografie z akce pro zaměstnance na okruhu Red Bull Ring



# **KOMATSU**

**50** **KUHN**  
JAHRE **GRUPPE** **KUHN**-Baumaschinen

[www.kuhn.at](http://www.kuhn.at)



# Pokud jde o spolehlivé kompletní obrábění kluzných ložiskových pouzder, spoléhá společnost Miba na produkty Emco

# EMCO

**SOUSTRUŽNICKO-FRÉZOVACÍ  
CENTRUM OBRÁBĚCÍ CENTRUM  
HYPERTURN 100 POWERMILL  
PRO KOMPLETNÍ OBRÁBĚNÍ  
SLOŽITÝCH OBROBKŮ**



## Udržitelná výroba energie

Větrná energie je v posledních letech pro společnost stále důležitější a významně přispívá k přechodu na novou energetiku. Mají-li však větrné elektrárny fungovat tak, aby přinášely úsporu zdrojů, musí být ještě efektivnější. Právě zde může společnost Miba Gleitlager Austria GmbH přispět svými hydrodynamickými ložisky motorů pro větrné turbíny. Společnost Miba používá k obrábění potřebných kluzných ložiskových pouzder mnoho soustružnických obráběcích center HYPERTURN 100 Powermill od společnosti Emco.

## Stručný popis

### Definice úkolu:

Kompletní obrábění kluzných ložiskových pouzder pro větrnou energii

### Řešení:

Soustružnicko-obráběcí centrum HYPERTURN 100 Powermill od společnosti Emco

### Výhody:

Řešení ideálně přizpůsobené potřebám procesu; vysoká přesnost a produktivita



Konstrukce obráběcího centra HYPERTURN 100 Powermill s výkonným hlavním vřetenem a protivřetenem, osou B s přímým pohonem pro **komplexní pětiosé souběžné obrábění** a s přídatným systémem spodní revolverové hlavy nabízí možnost kompletního obrábění složitých součástí.



Rupert Lehenauer,  
Oblastní manažer prodeje  
ve společnosti Emco GmbH

*„Společnost Miba je pro Emco velmi důležitým zákazníkem z hlediska dalšího vývoje technologií.*

*Jsmo rádi, že můžeme přispět k udržitelnosti v oblasti výroby energie.“*



Ing. Wolfgang Stadlmayr,  
Projektový manažer ve  
společnosti Miba Gleitlager  
Austria GmbH

*„Společně se společností Emco jsme s výrobním procesem našich kluzných ložiskových pouzder Miba-Wind přešli na spolehlivý kompletní proces obrábění, čímž jsme dosáhli jeho výrazné optimalizace.“*





## Společnost Kuhn se zaměřuje na ochranu klimatu a investuje do udržitelné výroby energie

### Na cestě stát se ekologickou společností díky fotovoltaice a e-mobilitě

Trh s energií se změnil víc než kterýkoli jiný trh v Evropě. Klimatické změny a digitalizace s sebou přinášejí zcela nové požadavky zákazníků. Jako společnost dbající na ochranu klimatu jsme již v minulých letech v našem sídle v Eugendorfu instalovali fotovoltaický systém a několik stanic k dobíjení elektrických vozidel. Po Eugendorfu následoval Himberg v Dolním Rakousku a další fotovoltaická elektrárna o výkonu 119 kWp s 354 panely. Ta již několik let ročně vyrábí 120 000 kWh elektrické energie z obnovitelných zdrojů. Přibližně 45 procent spotřebuje společnost sama.

#### Snížení spotřeby elektřiny ve společnosti EMCO o 30 %

Střecha závodu 4 v sídle společnosti EMCO v Halleinu byla renovována, kompletně zaizolována a vybavena fotovoltaickým systémem. Celá rekonstrukce střechy byla dokončena ve druhém čtvrtletí roku 2023. „Úspora tepelné energie bude činit 300 000 kilowatthodin ročně, což nám umožní snížit emise CO<sub>2</sub> o 61 tun ročně,“ vysvětlují členové vedení společnosti.

Snížení nákladů na elektrickou energii po zavedení nových LED reflektorů v hale, nového LED osvětlení v kancelářích a fotovoltaického systému bude činit přibližně 130 000 eur.

Výpočty vycházejí z průměrné ceny elektřiny 20 centů za kilowatthodinu, přestože při současném vývoji na trhu by tato cena mohla být dvojnásobná.

Společnost EMCO bude v každém případě schopna snížit svou spotřebu elektřiny přibližně o 30 %. Investujeme také do zabezpečení pro případ výpadku dodávek zemního plynu a do modernizace IT infrastruktury, aby byla zajištěna ještě větší ochrana proti kybernetické kriminalitě.



Díky cíleným opatřením na úsporu tepla a energie dokáže společnost EMCO již nyní snížit emise CO<sub>2</sub> o přibližně 61 tun ročně.

V příštích letech chceme vybavit také další firemní pracoviště fotovoltaickými systémy. Pokud jde o fotovoltaiku a e-mobilitu, pokračujeme v naší cestě k tomu, abychom se stali ekologickou společností.



## Předmluva

### Vážení obchodní partneři!

V letošním roce se můžeme ohlédnout za 50 úspěšnými lety naší společnosti. Můžeme být opravdu hrdí na to, jak se naše společnost vyvíjela, a zejména na naše loajální zaměstnance, kteří dobře odvádějí svou každodenní práci. Naše společnost byla založena v Rakousku v roce 1973 Günterem Kuhnem, tehdy se třemi zaměstnanci. Dnes společnost Kuhn zaměstnává 1800 lidí a má pobočky ve 14 různých zemích, které vykonávají činnost v oblasti stavebních strojů, nakládací techniky a obráběcích strojů Emco.

V každé éře naší existence čelila společnost určitým výzvám, a jistě tomu tak bude i v budoucnu. Proto je důležité jít stále s dobou a najít si vztah k novým technologiím, ale především se přizpůsobovat měnícím se požadavkům našich zákazníků a plnit je k jejich plné spokojenosti. Velmi důležitou roli zde hraje spokojenost zaměstnanců.

Rádi bychom poděkovali všem našim zaměstnancům a zákazníkům za důvěru, kterou nám v uplynulých 50 letech projevíli. Moc vám děkujeme!

Podnikatelského ducha máme v genech a svou práci milujeme.

Zůstáváme věrni našemu motto „Náš výkon – Váš úspěch“ a těšíme se na dalších 50 společných let.

Vaše rodina Kuhn

Eugendorf, listopad 2023



## Společnost Swietelsky využívá výhod moderního kamerového dronu

Společnost Kuhn Baumaschinen prodává také drony DJI.

Společnost nedávno uzavřela partnerství s distributorem Globe Flight a nabízí tak stavebním firmám další inovativní technologii.

O jejím přínosu je přesvědčena společnost Swietelsky, která si pořídila dron DJI Mavic 3 Enterprise.

Společnost Swietelsky používá dron DJI Mavic 3 Enterprise k prvotním průzkumným a mapovacím činnostem.

Tento dron je ultrakompaktní a neuvěřitelně výkonný. Kamery dronu DJI Mavic 3 Enterprise umožňují 14násobný kontinuální a současný zoom pro snadné porovnávání. „Jsme rádi, že můžeme spolupracovat se společností Globe Flight, a zazname-

náme velký zájem našich zákazníků o používání dronů. Například známá stavební společnost Swietelsky je přesvědčena o výhodách dronu DJI Mavic 3 využívá jeho předností. Díky tomu můžeme dále zvyšovat ziskovost staveb našich zákazníků,“ říká Christian Moser, obchodní ředitel společnosti Kuhn Baumaschinen.



### ZÁKLADNÍ KÁMEN PRO VIZUALIZACE

„Dron používáme k počátečním průzkumným a mapovacím činnostem. DJI Mavic 3 je také základním kamenem pro vizualizace, které můžeme prezentovat našim zákazníkům,“ vysvětluje Dominic Konrath, projektový manažer mapování a GIS ve společnosti Swietelsky. Použití dronu usnadňuje také činnosti při plánování lanových zábran a bezpečnostních sítí.

Moderní dron je vybaven širokoúhlými objektivy na všech stranách bez slepých úhlů. Varování před kolizí a brzdou dráhu lze nastavit v závislosti na požadavcích aplikace. Tento model plánuje návrat dronu do výchozího bodu automaticky a ještě lépe než jeho předchůdce. Tím šetří čas a energii.

## Jen to nejnutenější

*nic víc, nic méně*

AUTHORIZED DEALER

- Rychle a přesně do požadované výšky – a hned na první pokus
- Zvýšení produktivity o nejméně 30 %
- Snadná úprava rovných a šikmých ploch
- Použití kompasu s otočným rypadlem také při práci na svazích
- Vyšší bezpečnost práce – stroj bez obsluhy
- Výjimečně uživatelsky přívětivý a snadno použitelný



## Voestalpine Stahl GmbH používá ekologický kolový nakladač Komatsu v recyklačním centru ve svém závodě pro výrobu válcovaných brám



Byl předán nový kolový nakladač Komatsu WA600-8E0: (zleva doprava): Josef Wöckinger (předák týmu voestalpine Stahl GmbH), Helmut Schwarzenberger (Kuhn, technická podpora prodeje), Andreas Kuttner (voestalpine Stahl GmbH, technolog), Leopold Resch (oddělení prodeje společnosti Kuhn), Christian Moser (vedoucí prodeje ve společnosti Kuhn) a Christoph Stadlbauer (voestalpine Stahl GmbH, obsluha zařízení WA600-8E0).

### Kolový nakladač WA600-8E0 od Komatsu

Velikost lžice:  
cca 7 m<sup>3</sup>

Výkon motoru:  
396 kW/538 PS

Emisní hodnoty:  
Snížení o 14 %  
(to odpovídá  
115 tunám CO<sub>2</sub>,  
které bylo možné ušetřit)

Koncern voestalpine je jednou z předních světových ocelářských a technologických skupin společností s kombinovanou odborností v oblasti recyklovatelných materiálů a jejich zpracování. Tato skupina s celosvětovou působností zahrnuje přibližně 500 společností v rámci skupiny a pobočky ve více než 50 zemích na pěti kontinentech. Se svými špičkovými výrobky a systémovými řešeními je jedním z předních dodavatelů pro automobilový průmysl a výrobce domácích spotřebičů, jakož i pro letecký, ropný a plynárenský průmysl, a je také světovým lídrem na trhu v oblasti systémů železniční infrastruktury, nástrojové oceli a speciálních profilů.

Mezi hlavní činnosti recyklačního centra patří zpracování a uvádění na trh všech vedlejších hutních produktů a recyklace

materiálů v závodě v Linci. Ročně projdou recyklačním centrem společnosti voestalpine Stahl GmbH v Linci přibližně tři miliony tun recyklovatelných materiálů, které jsou zpracovány, uvedeny do výrobního cyklu pro recyklaci nebo prodány.

„Náš řidič Christoph Stadlbauer byl velmi spokojen již s předchozím modelem Komatsu, a nyní je nadšen z nákupu nového stroje,“ prozrazuje Andreas Kuttner, procesní inženýr recyklačního centra voestalpine Stahl GmbH v Linci. Kolový nakladač představující jedinečnou kombinaci stability, odtrhové síly a tažné síly je v Linci používán k rozbíjení tekuté lité a chlazené strusky a jejímu nakládání v dalším kroku procesu.



## Společnost VGP Drava Ptuj se rozhoduje opět pro Komatsu

Společnost VGP Drava Ptuj před několika lety spolupracovala se společností Kuhn d.o.o. A zakoupila tehdy aktuální model rýpadla Komatsu PC240NLC-8. Toto rýpadlo je používáno dodnes. Nyní se zákazník opět rozhodl pro značku

Komatsu a zakoupil nové rýpadlo Komatsu PC170LC-11 spolu s drapákem FRD Furukawa FDG33-PL a nivelačním systémem iDig. Společnost VGP Drava Ptuj d.o.o. se zabývá především vodním hospodářstvím.



Zleva doprava: Viktor Šmigoc, obsluha stroje, VGP Drava Ptuj; Branko Šlamberger, vedoucí údržby VGP Drava Ptuj; Jure Biškup, obchodní zástupce společnosti Kuhn d.o.o.; Igor Krupič, vedoucí vozového parku a nákupu VGP Drava Ptuj.

## Společnost Gradnje Žveplan d.o.o. je již 4 roky věrným a spokojeným zákazníkem společnosti Kuhn Slovinsko

Kvalita strojů Komatsu a komplexní balíček zahrnující poradenské služby, zákaznický servis a dodávky náhradních dílů byly rozhodujícími kritérii pro nákup prvního stroje a poté také všech dalších strojů Komatsu v posledních 4 letech ve společnosti Gradnje Žveplan d.o.o. Kromě dvou kolových

nakladačů WA470-8 a WA475-10, dvou rýpadel PC210NLC-11 a jednoho zařízení PC360NLC-11, jednoho minirýpadla a jednoho midirýpadla rozšířila společnost Gradnje Žveplan d.o.o. svůj vozový park o nedávno pořízené kolové rýpadlo Komatsu PW158-11.



Na fotografii je zachycena dodávka kolového rýpadla PW158-11 se lžící a 2 výložníky, joystickovým ovládáním a systémem Powertilt. Aby byl tento stroj dokonale využit, byla zakoupena také lžice na míchání betonu Uemme Condor 450 a demoliční drapák VTN MD140.



Správný nástroj pro každý úkol

### INOVACE v konstrukci produktů

Vysoký výkon při nízké hmotnosti

Extrémně málo pohyblivých dílů

Nastavitelné regulační ventily

Minimální náročnost na údržbu

Nejnižší provozní náklady



Protože zkušenost se počítá



## Společnost Kuhn Slovinsko pokračuje v úspěšné spolupráci se společností Salonit Anhovo d.d. (Alpacem by Wietersdorfer)



Společnost Kuhn Slovinsko pokračuje v úspěšné spolupráci se společností Salonit Anhovo d.d., která v posledních dvou letech rozšířila svůj vozový park o další rypadlo Komatsu PC700LC-11. Stávající vozový park tvoří stroje Komatsu HD605-8, WA600-8, HM300-5. Nákupem rýpadla Komatsu PC700LC-11 prokázala mimořádně stabilní společnost Salonit Anhovo d.d. opět svou důvěru a spokojenost se spoluprací, kterou se může společnost Kuhn Slovinsko právem pyšnit a považovat ji za úspěšnou.

*Důvěra v produkty značky Komatsu je dána především předchozí spokojeností se stroji Komatsu, konkrétně jejich odolností při práci v nejtěžších podmínkách a velmi přijatelnou spotřebou paliva a Ad Blue navzdory jejich velikosti.*

## Společnost TEC GRADNJA je velmi důležitým partnerem společnosti Kuhn Hrvatska v regionu Dalmácie

Společnost TEC GRADNJA d.o.o. jako jeden z hlavních dodavatelů zemních a výkopových prací, vodovodů a kanalizací, plynovodů, silničních a pozemních staveb je přesvědčena o kvalitách produktů značky KOMATSU a nedávno rozšířila svůj rozsáhlý strojový park o další dva stroje. Jsme velmi hrdí na to, že můžeme společnost TEC GRADNJA počítat mezi naše zákazníky.



Rýpadlo-nakladač Komatsu WB97S a hydraulické rýpadlo PC210NLC-11E0 jsou ideálním doplněním stávajícího vozového parku



Spokojení obchodní partneři: Antonijo Svirčić, majitel společnosti TEC gradnja (vpravo na fotografii) a Ante Jerčić, obchodní ředitel společnosti Kuhn Hrvatska d.o.o.



## Osvědčená kvalita strojů Komatsu: Kolový nakladač WA500-8E0 pro společnost Lafarge

Po loňském nákupu 120tunového rypadla PC1250 rozšířil náš partner, společnost Lafarge, svůj strojový park o další stroj KOMATSU, zbrusu nový kolový nakladač

WA500-8E0, takže téměř celý jeho strojový park nyní tvoří stroje Komatsu. Bezproblémové nepřetržité používání strojů se osvědčilo a je vysoce ceněno.

Společnost Lafarge si také zakládá na své dlouholeté spolupráci se společností Kuhn.



Stroj WA500-8E0 s přesným ovládáním a vysoce účinnou lžící připravený k použití s vysokou produktivitou

## Sklad náhradních dílů

Kuhn.Portal



Pokud chcete šetřit náklady a čas, je **sklad náhradních dílů** tím pravým řešením pro Vás.

Zde uvádíme jen několik málo výhod, které získáte:

- stálý přístup k objednávkám 24 hodin denně 365 dní v roce,
- rychlé a cenově výhodné zajištění originálních náhradních dílů pro stavební stroje Komatsu,
- okamžitý přehled o ceně a dodání,
- přehled Vašich objednávek.

Jednoduše se přihlaste prostřednictvím formuláře na naší domovské webové stránce a my Vás co nejdříve kontaktujeme, abychom Vám mohli poskytnout přístup.

[www.kuhn.at/de/baumaschinen/dienstleistungen/ersatzteile/e-parts-store](http://www.kuhn.at/de/baumaschinen/dienstleistungen/ersatzteile/e-parts-store)





## Flotila strojů Komatsu v akci ALMISAN TRANS

Před lety měl náš zákazník, společnost Almisán Trans, smíšený vozový park, který zahrnoval stroje více než 4 značky. Náš prodejce Razvan Dumitrascu investoval do vztahu se zákazníkem mnoho času a podařilo se mu seznámit jej s výhodami, které stroje Komatsu nabízejí: Kvalita, spolehlivost, standardní monitorovací systém, poprodejní servis.

Dnes má tento zákazník ve svém strojovém parku více než 9 strojů Komatsu, od rýpadel a buldozerů až po kloubové sklápěče.



Zleva doprava: Alexandru Gingu, Almisán Trans; Razvan Dumitrascu, Kuhn Rumunsko



# emco

/ IDEÁLNÍ SOUSTRUH PRO KAŽDOU DÍLNU



[www.emco-world.com](http://www.emco-world.com)





# SPOLEČNOST

## 50 let společnosti Kuhn:



<https://youtu.be/kgocZPvCOTM>

### Milníky příběhu úspěšné společnosti

Od založení společnosti Güntherem Kuhnem v roce 1973 v Eugendorfu u Salcburku udržuje společnost Kuhn partnerskou spolupráci se svými zákazníky a dodavateli a vždy zaručuje nejvyšší kvalitu ve všech oblastech a na všech úrovních společnosti. Prvním významným milníkem po založení společnosti Kuhn-Baumaschinen GmbH v roce 1973 byl rok 1986, kdy společnost Kuhn převzala generální zastoupení pro jeřáby Palfinger a vysokozdvizné vozíky Mitsubishi a založila společnost Kuhn-Ladetechnik. Od té doby naše skupina společností vsadila na specializaci a vysokou penetraci trhu. K první mezinárodní expanzi došlo již v roce 1990 založením společnosti Kuhn KFT v Budapešti. Ve



stejně době se společnosti Kuhn a Mitsubishi staly lídry na trhu vysokozdvizných vozíků se spalovacími motory. Po otevření dalších nových poboček v Rakousku, České republice, Slovinsku a Chorvatsku a převzetí generálního zastoupení stavebních strojů Komatsu v roce 1994 byly položeny základy pro další expanzi společnosti Kuhn, která se stala jedním z největších prodejců strojů Komatsu v Evropě. V roce 2001 se k rodinnému podniku připojili dva

synové zakladatele společnosti Günthera Kuhna, Andreas a Stefan.

S nimi tato expanze pokračuje a jsou rozvíjeny nové obchodní oblasti na národní i mezinárodní úrovni a byly otevřeny další pobočky v Německu, Polsku, České republice a na Slovensku. Převzetím společnosti Emco GmbH v roce 2011 etablovala skupina Kuhn vedle divize stavebních strojů a nakládací techniky svůj třetí pilíř.



Slavnostního otevření konaného dne 22. června 2023 se zúčastnilo přibližně 250 pozvaných hostů



Naše rodinná společnost, která je nyní vedena členy druhé generace rodiny, slaví letos 50. výročí svého založení: Zakladatel společnosti Günther Kuhn s manželkou Irmgard a syny Andreasem (vlevo) a Stefanem (vpravo).

## Akce pro zaměstnance na okruhu Red Bull Ring u příležitosti 50. výročí

Rodina Kuhnů pozvala všechny zaměstnance společností Kuhn Ladetechnik, Kuhn Baumaschinen a Kuhn Holding na společnou akci pro zaměstnance na okruhu Red Bull Ring.



Nezapomenutelný den plný zážitků se nesl ve znamení hesla „Zábava a jízda na plný



PLYN, ať už ONROAD nebo OFFROAD“ a všichni na něj budeme rádi vzpomínat.



Společně vytváříme hodnoty



# KUHN slaví 50 let



<https://youtu.be/nVuun1TjVCs>



Oslava úspěšného partnerství mezi společnostmi Palfinger a Kuhn (zleva): Stefan Kuhn (generální ředitel společnosti Kuhn-Holding), Hannes Palfinger (člen dozorčí rady Palfinger AG), Felix Strohbichler (finanční ředitel Palfinger AG), Karl Lenglacher (generální ředitel divize Nakládací technika v Kuhn-Holding), Gerhard Sturm (senior viceprezident společnosti Palfinger AG) a Andreas Kuhn (generální ředitel společnosti Kuhn-Holding).



Otevření se zúčastnili také vysoce postavení zástupci společnosti Komatsu (zleva): Andreas Kuhn (generální ředitel společnosti Kuhn-Holding), Tadashi Maeda (generální ředitel Komatsu Europe), Günther Kuhn (zakladatel společnosti), Göksel Güner (COO společnosti Komatsu Europe), Stefan Kuhn (generální ředitel společnosti Kuhn-Holding) a Tito Baldan (generální manažer distribuce produktů Komatsu pro Evropu).



Zleva: KR Josef Eder senior (SSK), Karl Lenglacher (generální ředitel divize Nakládací technika v Kuhn-Holding) a KR Wolfgang Herzer (Herzer Bau&Transport)



Diskuse o nejnovější 3D technologii (zleva): Gerhard Wohlmuth (společnost Habau) a obchodní ředitel Christian Moser (Kuhn Baumaschinen).



Horst Felbermayr navštívil novou pobočku se svou dcerou.



Rodina Kuhnů





# SMARTCONST



## Skupina Kuhn je hrdým partnerem společnosti Smart Construction od roku 2019

„Cílem společnosti Smart Construction je vytvářet hodnoty pro naše zákazníky prostřednictvím digitální transformace zemních prací, proto je důležité, abychom měli zajištěnu silnou lokální přítomnost u partnera, který má velké zkušenosti s podporou digitálních služeb pro provádění činností na staveništi.“



*Pan Radek Sedláček, produktový manažer společnosti Kuhn Bohemia při rozhovoru s experty.*



Se systémem Smart Construction nabízí společnost Komatsu soubor řešení, které podpoří Vaše podnikání a posune jej o krok vpřed. Systém Smart Construction mění shromážděná data v hodnotné informace a umožňuje tak využívat personál, stroje a materiál ještě efektivněji a cíleněji. Tím se optimalizují pracovní podmínky a vaše společnost je ještě úspěšnější.



# RUCTION

## O společnosti Smart Construction

Smart Construction, technologická společnost v rámci skupiny Komatsu, zahájila

svou činnost v roce 2015 s cílem zvýšit efektivitu a řešit nedostatek pracovních sil v japonském stavebnictví. Společnost Smart Construction nyní působí v Japonsku, Evropě, Severní Americe a Austrálii.

Smart Construction nabízí řadu řešení, která podporují projekty realizace zemních prací od nabídky až po reporting. Od sestavení 3D vizualizace pomocí dat z průzkumu prováděného pomocí dronu až po určení nejlepší dopravní trasy. Díky těmto datům pomáhá společnost Smart Construction sledovat a optimalizovat využití strojů, těžbu a pohyb materiálů na místech realizace stavebních prací.

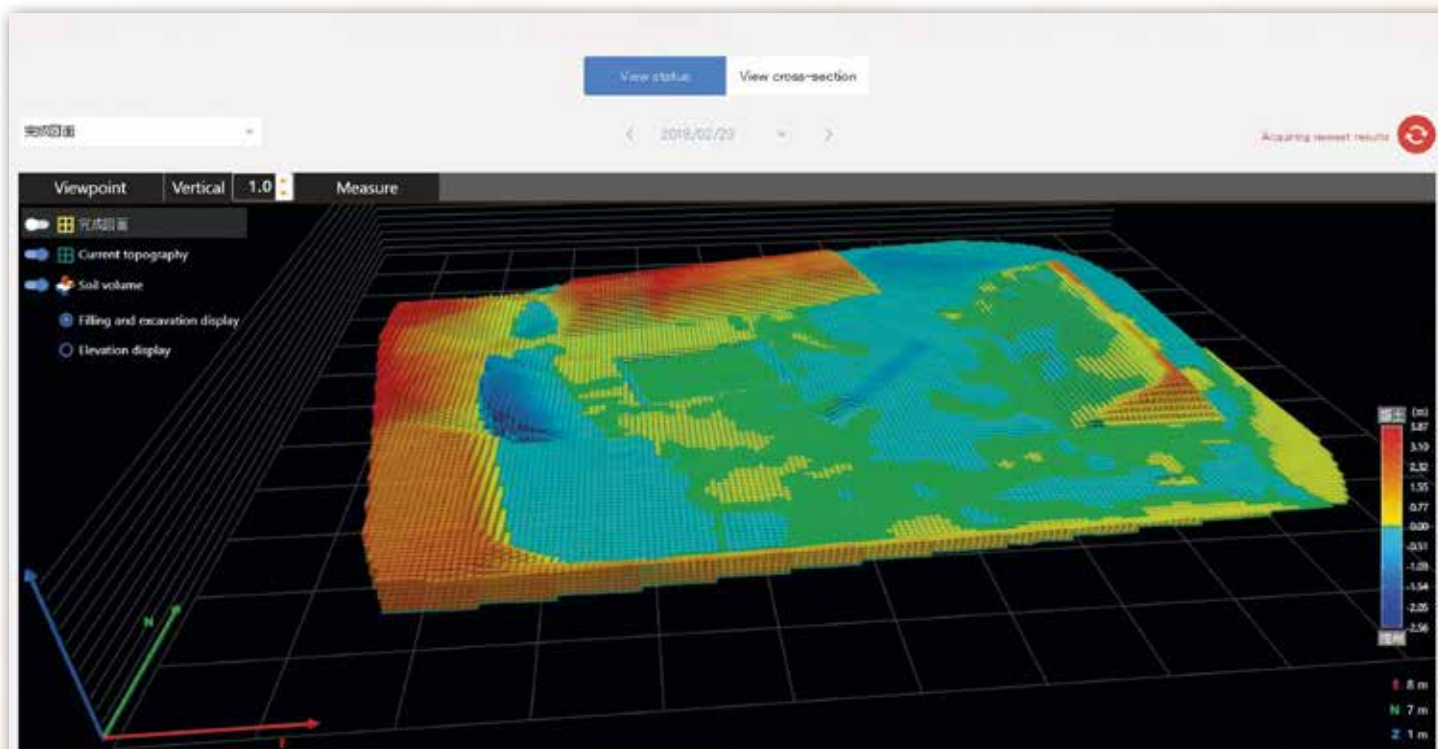


**Rádi vás budeme informovat při osobním rozhovoru. Kontaktujte prosím svého oblastního obchodního zástupce.**

**Pro více informací navštivte prosím stránku:**



<https://www.kuhn.at/de/baumaschinen/smart-construction>



Mějte dohled nad svým stavenišťem v reálném čase. S aplikací Smart Construction můžete shromážděná a vysoce přesná data o terénu a strojích na vašem staveništi sledovat v reálném čase přímo od svého stolu. Postup prací je vizualizován, což vám poskytuje nebývale podrobný přehled. Informace o staveništi a srovnávací údaje lze sdílet se všemi zúčastněnými stranami.



## Stroj Komatsu HD405-8 Trio v lomu společnosti Lomy Mořina

Společnost LOMY MOŘINA, spol. s r. o. je předním dodavatelem vysokoprocentního vápence pro odsiřování hnědouhelných elektráren energetické skupiny ČEZ. Jako dlouholetý zákazník společnosti KUHN Bohemia a.s. se společnost LOMY MOŘINA při nákupu tří nových strojů opět rozhodla pro značku Komatsu.



Díky použití nejmodernější technologie motorů a zvýšenému výkonu nabízí HD405-8 s užitečným zatížením 40 tun a kapacitou nákladního prostoru 27 m<sup>3</sup> maximální produktivitu při minimálních provozních nákladech.



## Spolehlivý a moderní vozový park Komatsu v provozu ve společnosti KERACLAY a.s. Nehvizdy/Praha

Společnost KERACLAY těží speciální žáruvzdorné jíly používané ve stavebnictví. K těžbě využívá celý vozový park strojů Komatsu. Všechny stroje dosahují vysokých hodnot z hlediska zvýšené produktivity a spolehlivosti. Šest kloubových sklápěčů HM300 má schválení pro silniční provoz, a mohou tedy pro cestu do lomu bezpečně překonávat úsek vedoucí po veřejné silnici. Díky kolovým nakladačům WA 475-10 a WA250PZ-6 a hybridnímu pásovému rýpadlu HB 365LC je vozový park pro práci v kamenolomu opravdu dokonale vybaven.

V kamenolomech společnosti KERACLAY je používáno celkem 6 kloubových sklápěčů Komatsu HM300.





## Objednává se po tuctech: Stroj Komatsu pro REVITRANS a.s. v severních Čechách

Společnost REVITRANS a.s. oceňuje vynikající vlastnosti strojů Komatsu, které se používají při těžbě v regionu Bílina. Proto se rozhodli pro nákup 12 strojů (3 x PC240NLC-11, 6 x D65EX-18, 1x D155AX-8, 1xWA470-8 a 1 x PW180-11).



Vynikající zabezpečení investic: Hydraulické rypadlo PC240LC/NLC-11 pracuje rychle, výkonně a přesně. Jeho nízkoemisní motor Komatsu v souladu s emisní normou EU V zajišťuje výrazné snížení spotřeby paliva.

## Společnost PROSPECT spol. s.r.o. v Nových Zámčích spoléhá na stroje Komatsu

Společnost PROSPECT spol. s r.o. vlastní jedno z nejkompexnějších a nejinovativnějších center k recyklaci stavebního odpadu na Slovensku, jehož umístění, vybavení a logistika daleko přesahují obvyklé standardy.

Společnost byla založena v roce 1990 jako stavební firma a již více než 30 let zdokonaluje, rozvíjí a rozšiřuje kvalitu svých služeb.

Moderní technologie a kvalifikovaní pracovníci zaručují, že společnost PROSPECT plní všechny požadavky svých náročných zákazníků vždy včas a ve velmi vysoké kvalitě.

*Dokonalý tým: PC290LC vybavený zbrusu novým čelistovým drtičem Komatsu BR-380-JG*





## Demoliční rýpadlo Komatsu PC490HRD-11E0

Společnost Vontobel Abbruch + Aushub AG, která byla založena v roce 1956 a sídlí v Bernu, se specializuje na demolicí budov a výkopové práce a již mnoho let vlastní stroje značky Komatsu. Společnost Vontobel Abbruch + Aushub AG hledala pro rozsáhlý projekt demolicí řeznictví Meinen v bernské čtvrti Mattenhof nový, výkonný stroj, který by splňoval zvýšené požadavky na provádění prací v centru města. Přímou z mnichovského veletrhu BAUMA jsme proto mohli dodat 70tunové demoliční rýpadlo, model Komatsu PC490HRD-11E0 K100.

Na přání zákazníka byl stroj během 6 týdnů smontován společností Kuhn Schweiz AG a ve spolupráci se společností Malerei Frey přelakován. Kromě toho byl instalován kropicí systém vyvinutý společností Kuhn, který zajišťuje snížení prašnosti a lepší viditelnost při demoličních pracích. Nová generace strojů má zvláštní výhodu: Různé konfigurace výložníku lze dle potřeby měnit v době kratší než 100 sekund, aniž by přitom obsluha musela opustit kabinu stroje.



## Komplexní balíček kolového nakladače zaujal společnost Fixit AG

Kromě výkonnosti stroje byla při nákupu kolového nakladače WA475-10E0 rozhodujícím faktorem dobrá spolupráce mezi společnostmi Fixit AG a Kuhn Schweiz AG, říká Sigi Albert, vedoucí kamenolomu. Již měl možnost v praxi poznat, jak neúnavně dokáže pracovat tým zákaznického servisu, protože již používá dva další výrobky od společnosti Kuhn Schweiz AG: pásové rýpadlo Komatsu PC290LC-10 a kloubový sklápěč Komatsu HM300-3. Tento stroj vybavený lžící o objemu 4,5 m<sup>3</sup> a aktivním joystickovým ovládáním je ideálním strojem pro zajištění prací.



## **KUHN** | Skupina



### PRODUKTIVITA A VÝKONNOST

Nejlepší hutnicí výkony – bez ohledu na konkrétní aplikaci.



Další informace o produktech a službách naleznete na: [www.ammann.com](http://www.ammann.com)  
MMP-3130-00-CZ | © Ammann Group

**AMMANN**





**KUHN** - Baumaschine



**KOMATSU**

**3D-MG** Machine Guidance

**3D ZOBRAZOVACÍ SYSTÉM  
RYCHLÁ INSTALACE  
KOMPAKTNÍ A CENOVĚ  
VÝHODNÝ!**

**Srovnání se vyplatí!**

**Nabízíme:**

- Jednoduchý přenos konstrukčních dat z jiných systémů
- Online podpora pro řidiče
- Bezdrátové připojení k tabletu
- Přehledný 3D zobrazovací systém
- Měřič užitečného zatížení – váha k vážení užitečného zatížení pro zařízení Komatsu



## Flexibilní a všestranné použití – nové kolové rýpadlo Komatsu PW158-11 provozované společností Bernd Gronbach

OBERSONTHEIM. Ať už se jedná o výstavbu lesních cest, provádění zemních prací, demolice nebo hydraulické stavby – společnost Bernd Gronbach disponuje rozsáhlým a vyváženým strojovým parkem a může tak flexibilně a kvalitně realizovat nejrůznější zakázky.

Stroj PW158-11 plně vyhovoval požadavkům dodavatele, zejména pokud jde o účinnost a spotřebu paliva. Kolové rýpadlo se navíc vyznačuje požadovanou manévrovatelností a všestranností v kombinaci s maximálním komfortem obsluhy. Díky malému poloměru výkyvu zadní části jej lze používat i v těch nejtěsnějších prostorech.

*Úklid příkopů v lese. Jeden z úkolů, které bude v budoucnu vykonávat nové Komatsu PW158-11 ve společnosti Bernd Gronbach Transport & Wegebau.*

### KomVision

Rýpadlo PW158-11 je rovněž vybaveno nejnovějším kamerovým systémem KomVision. Ten sestává z několika vysoce kvalitních síťových kamer instalovaných na stroji, které v reálném čase přenášejí

na širokoúhlý monitorovací systém pohled na bezprostřední okolí z ptáčích perspektiv. Řidič tak může před každým pohybem stroje snadno a rychle zkontrolovat jeho okolí a minimalizovat riziko pro osoby v pracovním prostoru.





## Efektivní nakládání materiálu ve štěrkovně

### Dva nové kolové nakladače Komatsu WA475-10 v provozu ve společnosti Reimold

GEMMINGEN. Kamenolomy, štěrkovny, inženýrské stavby a výstavba silnic – společnost Klaus Reimold GmbH nabízí vše od jednoho dodavatele, od těžby až po hotovou silnici. Společnost se specializuje na vysoce kvalitní suroviny, jako jsou štěr, kamenná drť a písek, některé materiály sama zpracovává a používá je jako ma-

teriál ve vlastních projektech stavby silnic a inženýrských projektech. Společnost kladе velký důraz na vysokou úroveň odborných znalostí ve všech oblastech s řádně zaškolenými pracovníky a má k dispozici rozsáhlý, moderní strojový park a zařízení. Ochrana životního prostředí a šetrné zacházení s přírodou ve spojení s produktivitou a kvalitou ve všech oblastech práce je pro společnost Reimold nejvyšší prioritou. Společnost Klaus Reimold GmbH si objednala dva nové kolové nakladače WA475-10 od společnosti Kuhn Baumaschinen,

aby mohla dále snižovat spotřebu paliva a produktivně pracovat s novou technologií Komatsu.

Dva nové kolové nakladače Komatsu jsou používány k překládce sypkých materiálů v balicím zařízení a k podávání materiálu do drtiče. Kolové nakladače budou pracovat až 1 800 provozních hodin ročně. V kamenolomu se těží lasturnatý vápenec typický pro tento region. Tato regionálně významná surovina se zpracovává v navažující drtičce štěrku. Pomocí automatizovaných procesů drcení a třídění je primární surovina zpracovávána na vysoce kvalitní směsi stavebních materiálů pro stavby silnic a inženýrské stavby. Lasturnatý vápenec je dále zušlechťován v dalších krocích zpracování. Tato fáze zušlechťování zvyšuje kvalitu kameniva a umožňuje výrobu vysoce kvalitní kamenné drti a jemnozrných plniv k výrobě betonu a asfaltu.



*Moderní vozový park k zajišťování efektivity a ochrany životního prostředí je u společnosti Klaus Reimold GmbH standardem. (Zleva): Jochen Beißwenger (vedoucí prodeje společnosti Kuhn Baden-Württemberg), Klaus-Peter Reimold a Matthias Reimold, oba jednatelé, Oliver Liber (vedoucí závodu, Reimold).*



**KOMATSU**  
Creating value together

### Komatsu WA475-10 s výložníkem Tool Linkage

S výkonem motoru 217 kW / 295 k a hydro-mechanickou převodovkou Komatsu (K-HMT), která přináší extrémně nízkou spotřebu paliva a s obrovským zvýšením produktivity. WA475-10 je špičkou na trhu. Nové vlastnosti "Tool Linkage" pro bezpečnou a přesnou manipulaci s velmi těžkými břemeny, jako jsou klády, je nyní ideální volbou pro dřevařský průmysl.







## Motivace a teambuilding pro učně



### Akce pro učně podle motto „Všichni za jednoho – jeden za všechny“

V září 2023 jsme v sídle společnosti ve Vöcklabrucku přivítali 17 učňů, z toho 11 učňů z našich rakouských poboček.

Po prezentaci jednotlivých pracovišť následovala příprava otázek, které si účastníci v týmech po dvou navzájem představili. V souladu s mottem „Všichni za jednoho –

jeden za všechny“ jsme se druhý den ráno vydali na teambuildingovou akci v lanovém centru Seewalchen – což byla vzrušující a někdy „riskantní“ výzva, kterou jsme však díky motivaci a týmovému duchu snadno zvládli. Cíle této akce byly podpora týmové spolupráce, posílení pocitu sounáležitosti a zlepšení soudržnosti uvnitř komunity – což se nám společně více než podařilo a jsme na naše nejmladší hrdí! Tyto dva dny byly pro naše učně nezapomenutelným zážitkem! Tento zajímavý den byl zakončen grilováním a táborem u hotelu u krásného jezera Attersee.

### Školící program ve společnosti Emco

Učni 2. ročníku odborného výcviku ve společnosti KUHN-Ladetechnik z celého Rakouska měli možnost absolvovat třídní školící program ve školící dílně společnosti Emco v Halleinu.

Specialista společnosti Emco jim předával teoretické, ale hlavně praktické znalosti z oblasti soustružení a frézování na obráběcích strojích. Samozřejmě nechybělo ani příjemné večerní posezení!





# Stavební stroje KUHN

## v kostce



- Rakousko
- Německo
- Švýcarsko
- Maďarsko
- Česko
- Slovensko
- Slovinsko
- Chorvatsko
- Polsko (nakládací technika)
- Rumunsko

## Vaše nejbližší pobočky společnosti Kuhn

### KUHN-Baumaschinen GmbH Rakousko

- 1 Centrála Eugendorf u Salzburgu  
Tel. (+43) 6225-8206-0
- 2 Pobočka Mondsee  
Tel. (+43) 6232-6862
- 3 Pobočka Himberg u Vídně  
Tel. (+43) 2235-87580
- 4 Pobočka Stans  
Tel. (+43) 5242-64600-620
- 5 Pobočka Vöcklabruck  
Tel. (+43) 7672-725320
- 6 Pobočka Villach  
Tel. (+43) 4252-2848
- 7 Pobočka Pernegg  
Tel. (+43) 3867-8881
- 8 Pobočka Achau  
Tel. (+43) 2236-714880
- 9 Pobočka Traun  
Tel.: (+43) 7229-20604
- 10 Pobočka St. Georgen am Ybbsfelde  
Tel. (+43) 7472 61263-0
- 11 Pobočka Bisamberg  
Tel. (+43) 2262 714 00

### KUHN-Schweiz AG

- 12 Centrála Heimberg u Bernu  
Tel. (+41)334398822

- 13 Pobočka Lommis  
Tel. (+41)523696030
- 14 Pobočka Granges  
Tel. (+41)219462846
- 15 Pobočka Tessin  
Tel. (+41)791371823

### KUHN-Baumaschinen Deutschland GmbH

- 16 Centrála Hohenlinden u Mnichova  
Tel. (+49) 8124 4463-0
- 17 Pobočka Stuttgart  
Tel. (+49) 7150-2097-0
- 18 Pobočka Elchingen u Ulmu  
Tel. (+49) 7308-923 23 03
- 19 Pobočka Wörth a. d. Donau  
Tel. (+49) 94 82- 80 21 81

### KUHN-Bohemia a.s.

- 20 Centrála Praha/Čestlice  
Tel. (+420) 212200200
- 21 Pobočka Most  
Tel. (+420) 417638701
- 22 Pobočka Brno  
Tel. (+420) 547210141
- 23 Pobočka Ostrava  
Tel. (+420) 596238012

- 24 Pobočka Opava  
Tel. (+420) 601368588
- 25 Pobočka Pardubice  
Tel. (+420) 466971531
- 26 Pobočka Plzeň Hřbitovní  
Tel. (+420) 377462045
- 27 Pobočka Plzeň Borská  
Tel. (+420) 724723051
- 28 Pobočka České Budějovice  
Tel. (+420) 380900491

### KUHN-Slovakia s.r.o.

- 29 Centrála Senec/Bratislava  
Tel. (+421) 263 83 85 09
- 30 Pobočka Prešov/Haniska  
Tel. (+421) 513 240035
- 31 Pobočka Banská Bystrica  
Tel. (+421) 484147012
- 32 Pobočka Žilina  
Tel. (+421) 417003766

### KUHN-Kft.

- 33 Centrála Budapešť  
Tel. (+36) 12898080
- 34 Pobočka Kaposvár u Pécsu  
Tel. (+36) 309415710
- 35 Pobočka Segedín  
Tel. (+36) 304456248
- 36 Pobočka Szombathely  
Tel. (+36) 304456246

- 37 Pobočka Miškovec  
Tel. (+36) 304456251
- 38 Pobočka Nyíregyháza  
Tel. (+36) 304456241

### KUHN d.o.o.

- 39 Trzin u Lublaně  
Tel. (+386) 1-5622271

### KUHN – Hrvatska

- 40 Centrála Záhřeb  
Tel. (+38) 512407522
- 41 Pobočka Rijeka  
Tel. (+38) 512407522
- 42 Pobočka Split  
Tel. (+38) 512407522

### KUHN – POLSKO (NAKLÁDACÍ TECHNIKA)

- 43 Kuhn Polska Sp. z o.o. (Nakládací technika)  
Centrála Sosnowiec  
Tel.: (+48) 322-58 60 30

### KUHN – RUMUNSKO

- 44 Marcom RMC' 94 SRL  
Romania  
Centrála Bukurešť  
Tel.: (+40) 2135-221 64

[www.kuhn.at](http://www.kuhn.at)



# KOMATSU